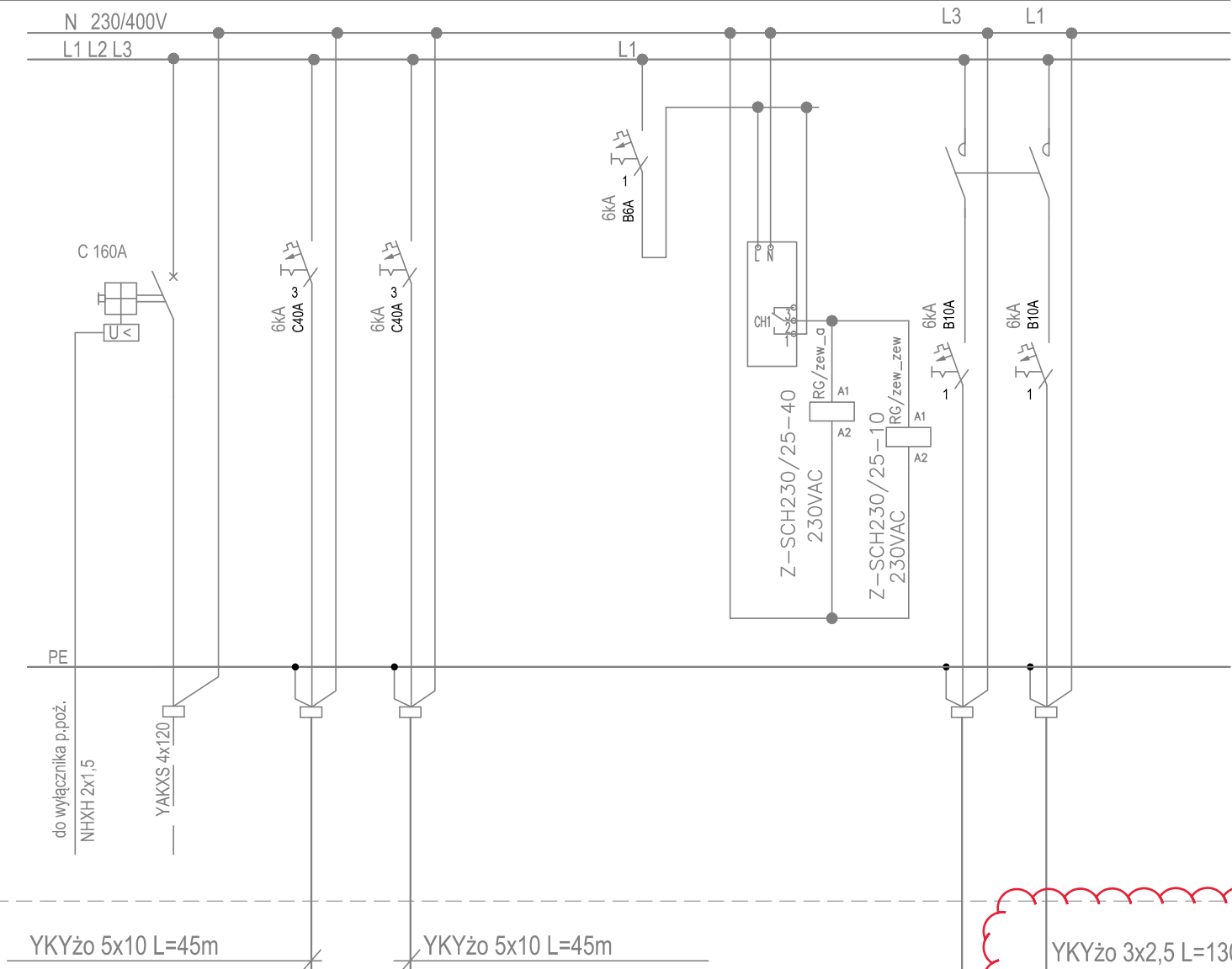


Rozdzielnia RG ujeta w instalacjach wewnętrznych

	Zasilanie	Zasilanie zewnętrznej jednostki klimatyzacyjnej	Zasilanie zewnętrznej jednostki klimatyzacyjnej		Zasilanie Sterowania oświetlenia	Sterowanie zegar	Sterowanie oświetlenie zewnętrzne	Oświetlenie zewnętrzne przed budynkiem	
Moc zainstalowana [kW]	---	15	15		---	---	---	0,5 0,5	
Moc do bilansu [kW]	---	9,8	9,8		---	---	---	0,2 0,2	
	1	57	58		14	15	17	24 25	



YKYżo 5x10 L=45m

YKYżo 5x10 L=45m

Jednostka Klimatyzacyjna zewnętrzna

Jednostka Klimatyzacyjna zewnętrzna

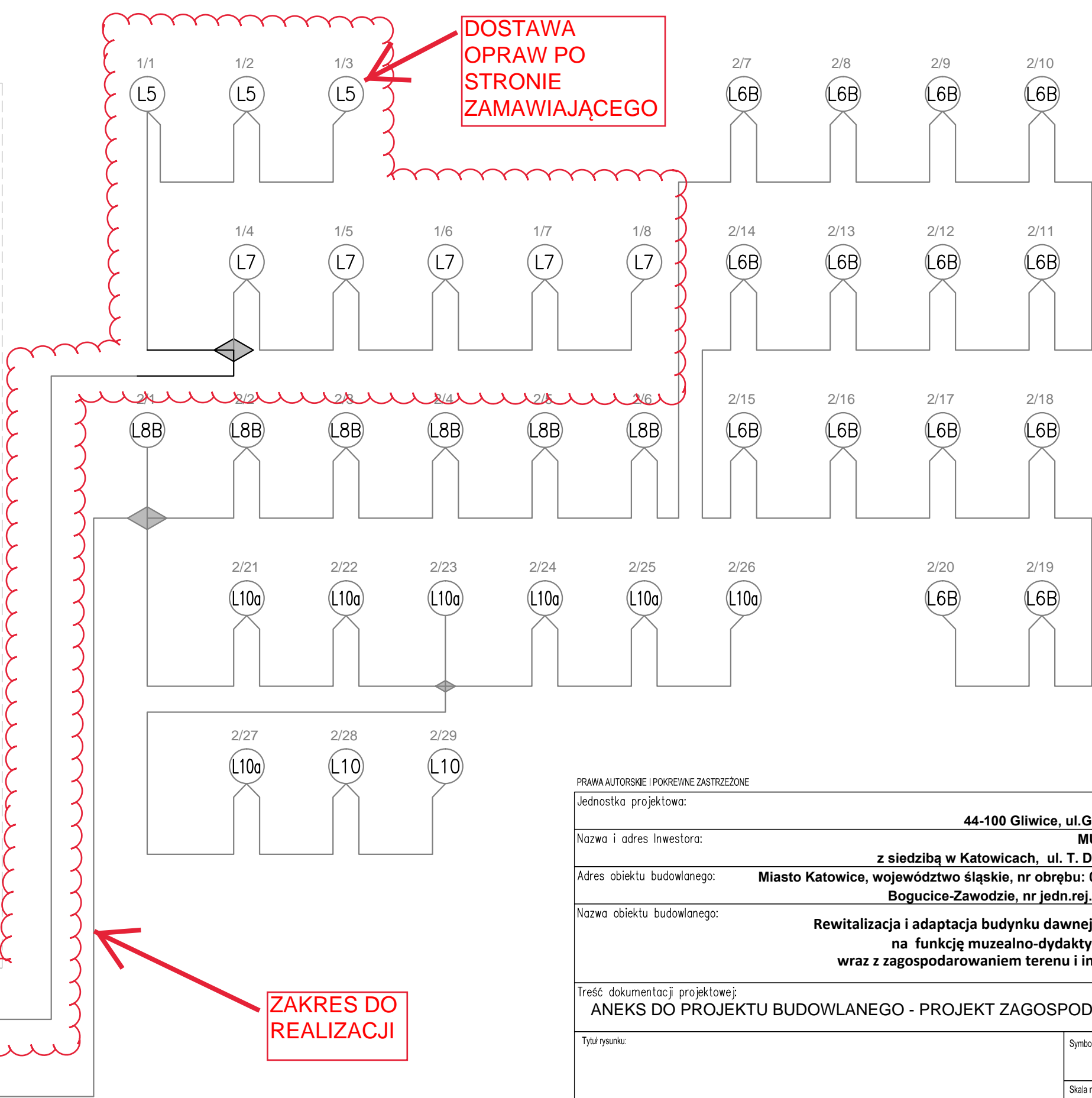
DANE OGÓLNE

Napięcie zasilania: 230V/400V - 50Hz
Moc szczytowa klimatyzacja: 30kW
Moc szczytowa oświetlenie: 1kW
Ochrona przeciwporażeniowa:
samoczynne wyłączenie zasilania w układzie TN-S

ELEMENTY OBJĘTE ANEKSEM DO PROJEKTU BUDOWLANEGO

Zmiana kolejności połączenia opraw z uwagi na zmianę przebiegu kabla

DOSTAWA OPRAW PO STRONIE ZAMAWIAJĄCEGO



ZAKRES DO REALIZACJI

PRAWA AUTORSKIE I POKREWNE ZASTRZEŻONE

Jednostka projektowa:

P.A. NOVA S.A.

44-100 Gliwice, ul. Górnych Wałów 42

Nazwa i adres Inwestora:

Muzeum Śląskie

z siedzibą w Katowicach, ul. T. Dobrowolskiego 1

Adres obiektu budowlanego:

Miasto Katowice, województwo śląskie, nr obrębu: 0002, nazwa obrębu: Dz. Bogucice-Zawodzie, nr jedn.rej.: 3760, nr działki: 106/86

Nazwa obiektu budowlanego:

Rewitalizacja i adaptacja budynku dawnej Stolarsni KWK Katowice na funkcję muzealno-dydaktyczną Muzeum Śląskiego wraz z zagospodarowaniem terenu i infrastrukturą techniczną

Treść dokumentacji projektowej:

ANEKS DO PROJEKTU BUDOWLANEGO - PROJEKT ZAGOSPODAROWANIA TERENU

Tytuł rysunku:			Symbol i numer rysunku:	
			EL-02	
SCHEMAT INSTALACJI ZEWNĘTRZNYCH			Skala rysunku:	Edycja rysunku:
			1:250	1
Projektował:	Specjalność:	Nr uprawnień:	Data:	Podpis:
Projektował:	mgr inż. Krzysztof Talarowski	Specjalność: Sieci i instal. el.	Nr uprawnień: SKŁ/5116/ POOE/13	Data: 05-2016r
Sprawił:	mgr inż. Waldemar Ślęczkowski	Specjalność: Sieci i instal. el.	Nr uprawnień: 803/01	Data: 05-2016r

P.A. NOVA S.A.

Muzeum Śląskie